



GLANZ

JF3/4系 N-BOX(カスタム)

バタフライシステム
〒811-3134
福岡県古賀市青柳 483-3
TEL 092-943-1888
FAX 092-943-1444



お車に関してのお取付は、難しい為、プロショップにてのお取り付けをお勧めいたします。

お取り付けに際して、純正部品の取り外し、加工等が発生しますが、その際の失敗等についてのクレームには応じかねます。

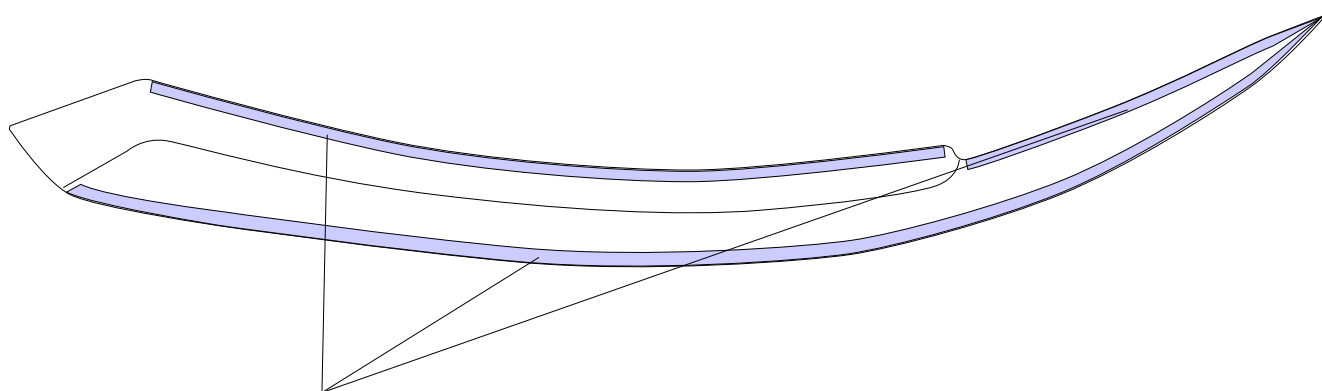
ご不明な点につきましては、お気軽にお問い合わせ下さい。

アイライン <作業手順>

- ①全体図をを参照に仮合わせして取付部分を確認して下さい。
同時に、ライトの両面テープ張付け部分の脱脂をして下さい。
- ②①に問題が無ければアイライン裏側図を参照に両面テープを貼り付けて下さい。
両面テープは下側のみ貼り付けて下さい。
- ③全体図を参照に上下・左右・隙間・干渉等を確認し全体を本付けして下さい。

| 付 属 部 品 | 数 量 |
|------------|-----|
| 両面テープ (2m) | 1 |
| | |

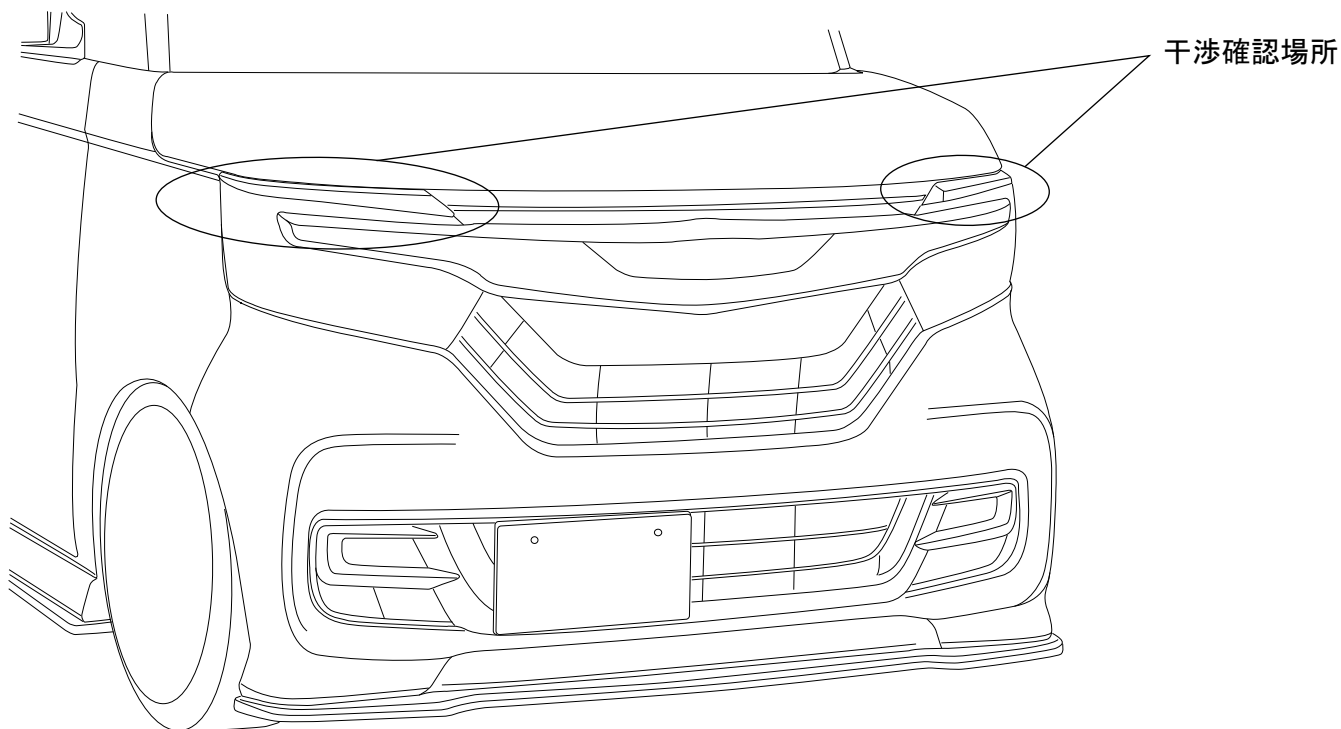
A: <アイライン裏側図>



<両面テープ貼付部分>

アイライン本体とライトの貼付部分をパーツクリーナー等で脱脂して上図を参照に両面テープを張付けてください。

<全体図>



ボンネット・グリルなどに干渉が無い様に位置を決め取付して下さい。

※本取扱説明書はあくまでも参考にして頂く為のものでお客様のお車に合わせた取付方法を考慮してください。